

# KORTRIJK

B L U E B O X



## KORTRIJK BLUE BOX

Blauwe hardsteen is een gekend materiaal in de Belgisch bouwwereld. Zebra is een nieuw product waarbij verschillende stroken als een laminaat verlijmd worden. Dit materiaal heeft oneindig veel toepassingen. Het heeft de kwaliteit en het uitzicht van een blauwe hardsteen maar kan versneden worden in alle denkbare vormen.

Hoe kan dit materiaal het best getoond worden aan architecten ?

In plaats van de flexibiliteit te illustreren aan de hand van mogelijke toepassingen, wordt het materiaal zelf tentoongesteld. Het materiaal wordt getoond in zijn meest eenvoudige en uitgepuurde vorm, klaar om bewerkt, versneden en behandeld te worden.

De stand creëert een intieme plek waar de bezoeker in contact kan komen met dit nieuwe materiaal. Een perfecte kubus van 3m x 3m x 3m keert het materiaal naar binnen. Van buitenaf ziet de bezoeker een metalen constructie die deze grote panelen vasthoudt. Er staat geen bijkomende inscriptie op de panelen. Van buitenaf is enkel de onbewerkte verzaagde achterkant zichtbaar, verlijmd tot een laminaat.

De bezoeker betreedt de ruimte en bevindt zich langs alle zes kanten omringd door dit laminaat van blauwe hardsteen. Verschillende behandelingen van de oppervlakte tonen de mogelijke afwerkingen. De voegen tussen de verschillende vlakken zijn open gehouden zodat licht naar binnen treedt. Dit licht wordt geabsorbeerd door de gehamerde oppervlakken en gereflecteerd door de gepolijste oppervlakken. Het resultaat is een zeer bijzondere ruimte. Alsof men in de onbestaande steengroef van het blauwe hardsteen laminaat is binnengetreden.

Deze tentoonstelling toont het materiaal zelf, de besloten ruimte laat architecten toe om zich in te beelden wat er met dit materiaal ontworpen zou kunnen worden. Alle vrijheid wordt aan de verbeelding gelaten.

Voor deze kubus staat een commercieel afgevaardigde achter een sobere metalen tafel met informatie over het product.

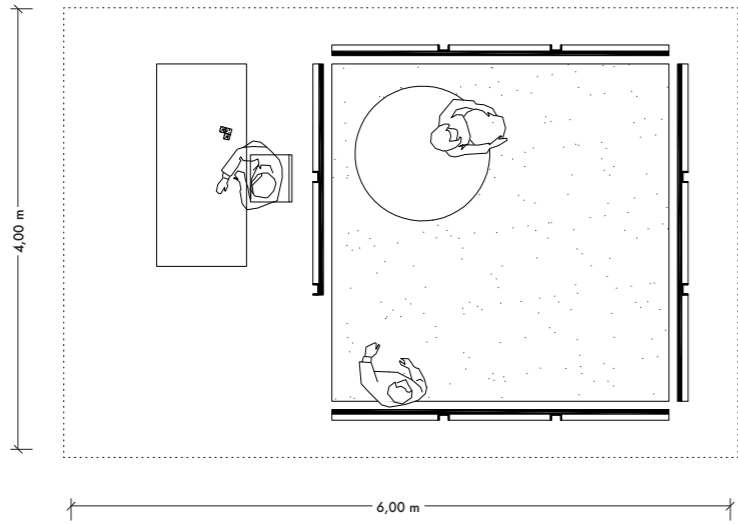
B U R E A U B A S S M E T S



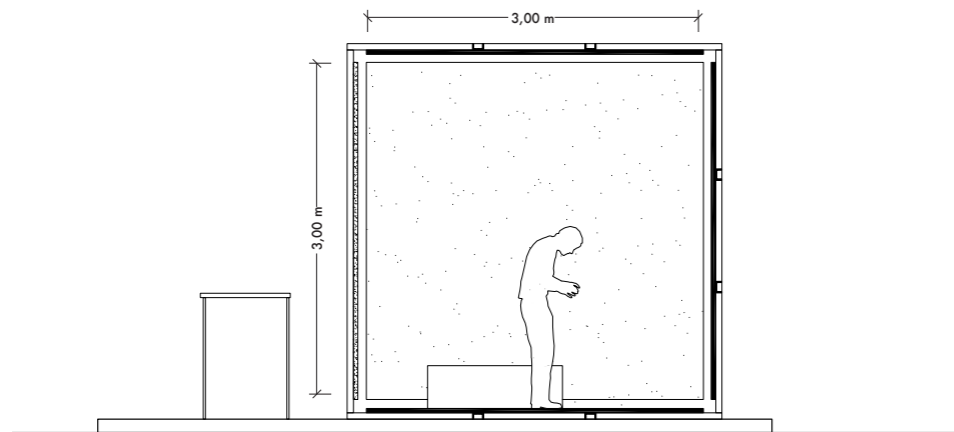
DAVID LYNCH - MULHOLLAND DRIVE



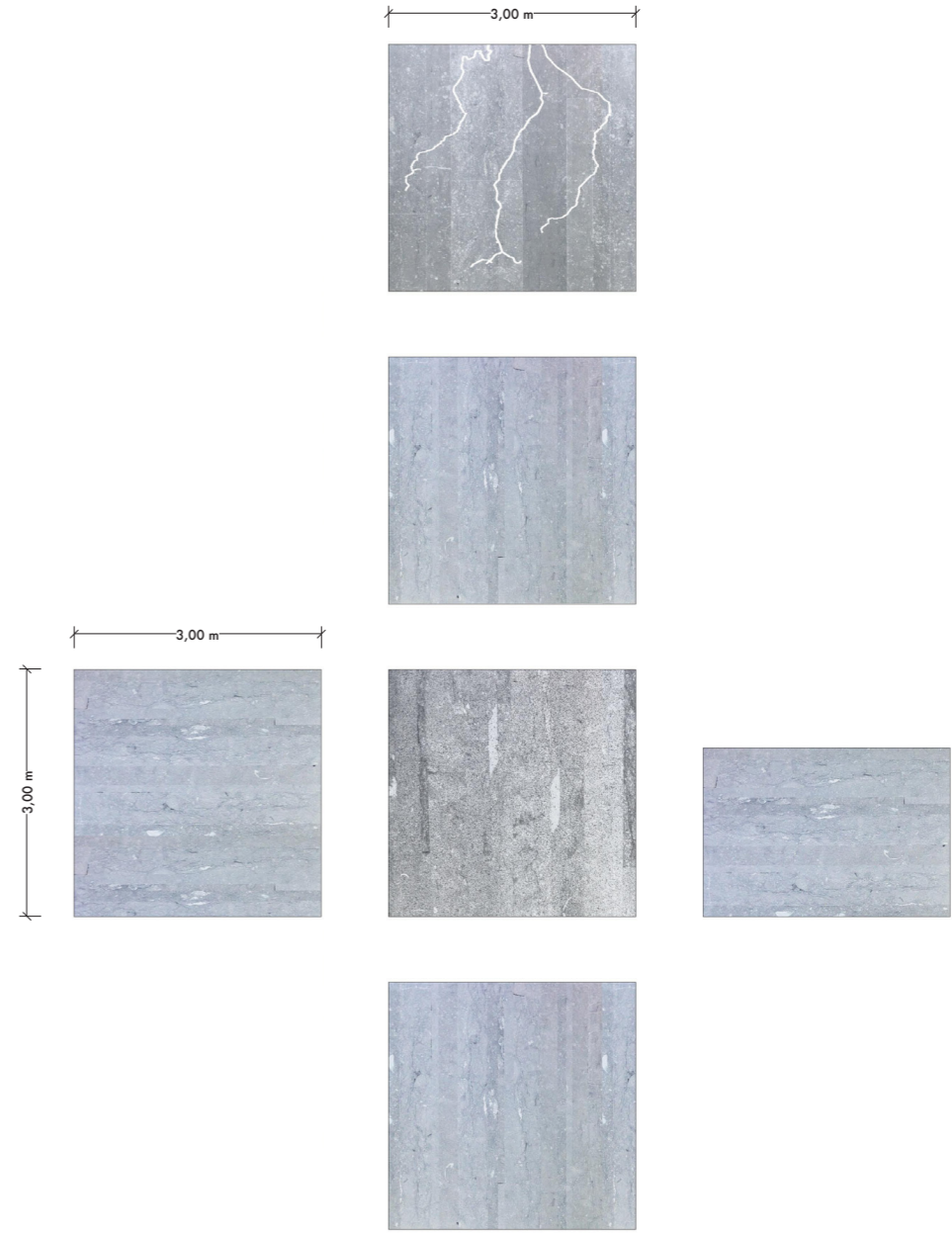
MICHAELANGELO PISTOLETTO - METROCUBO D'INFINITO



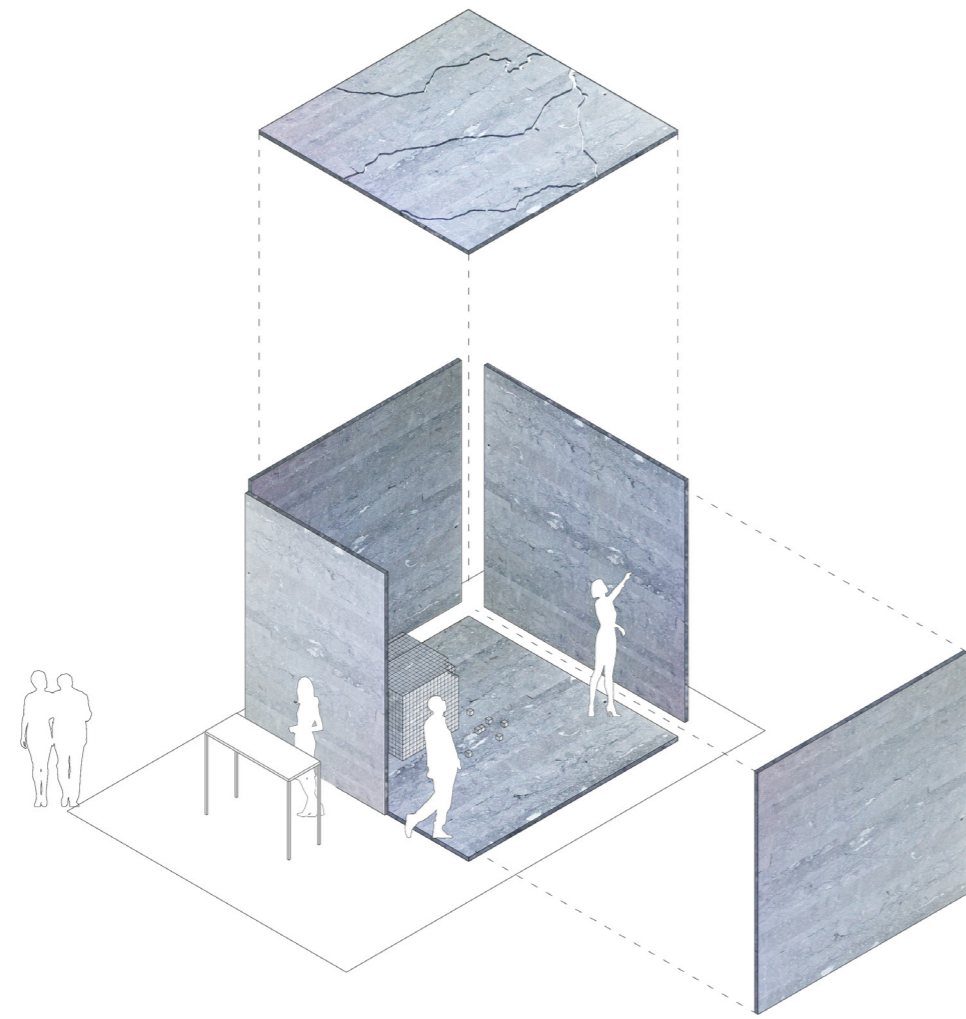
Plan



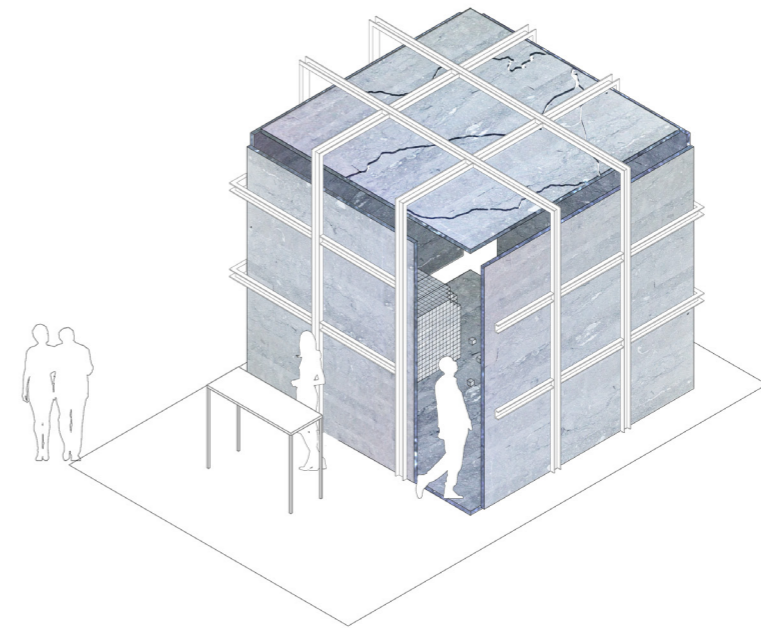
Section



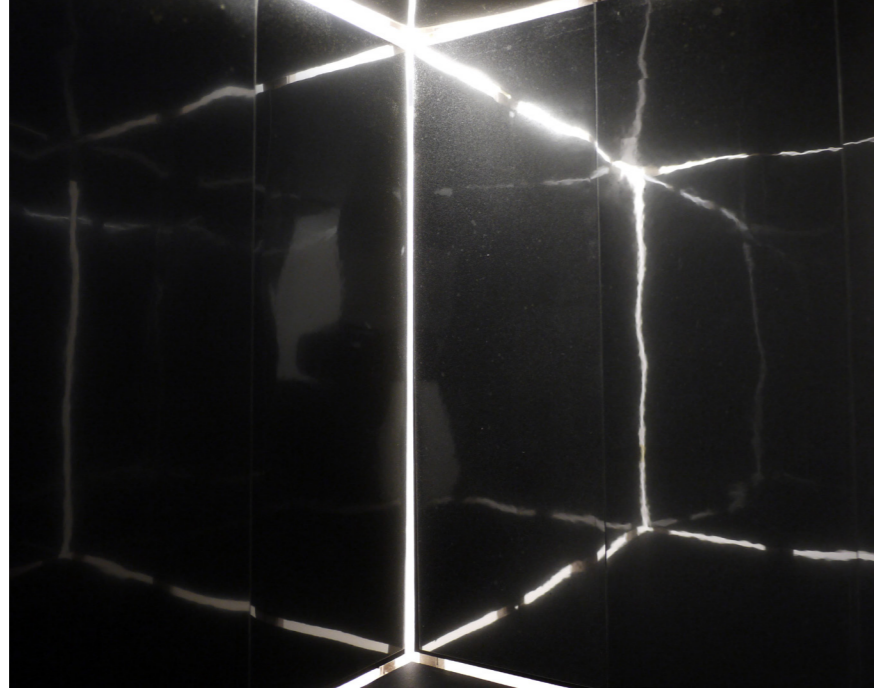
Six units - blue stone ZEBRA



Blue Box



Blue Box

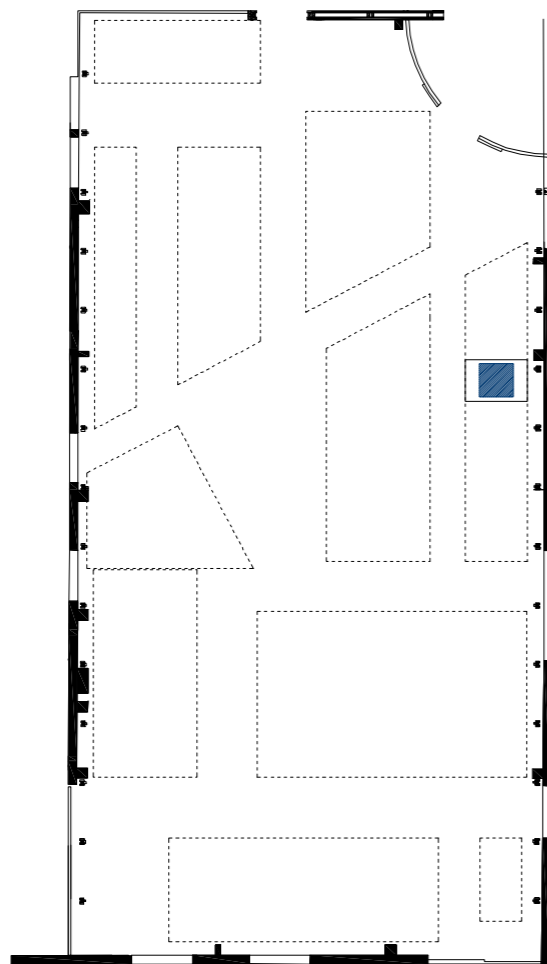


Model

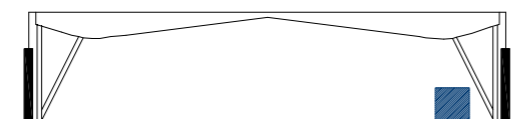


Model

BBS 180  
**KORTRIJK  
BLUE BOX**



Location - plan Hall 2



Location - section Hall 2

**Client**  
Zebra Design  
Quaruk NV  
Nijverheidslaan 1  
B-3200 Aarschot  
+32 16 55 00 55  
frans.dufosse@zebradesign.be

**Design**  
Bureau Bas Smets  
198 Rue de Flandre  
1000 Brussels  
+32 (0)22197521  
bureau@bassmets.be

© Bureau Bas Smets  
11.10.2012